

INFORMACIÓ FAMÍLIES

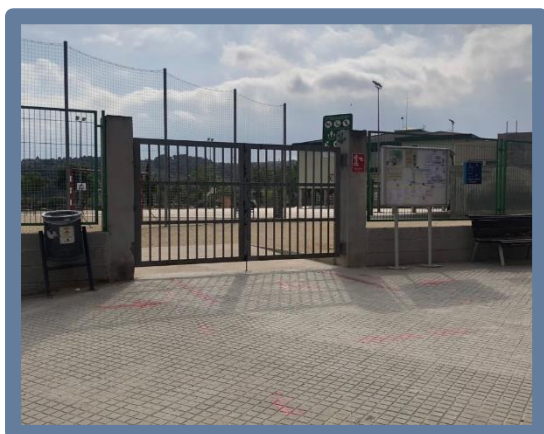
ENTRADES I SORTIDES

Les entrades i sortides del casal es farà de forma repartida per grups d'edats, en aquest cas, utilitzarem dues portes del centre educatiu per evitar aglomeracions. Aquestes portes estan situades al pati gran amb una separació òptima.

ENTRADES 9:00h i SORTIDES 13:00h

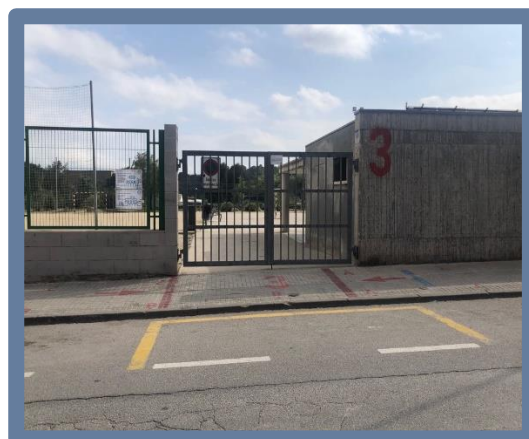
Infantil (P3,P4 i P5)

PORTA nº 4



PRIMÀRIA (1r, 2n i 3r,4t, 5e i 6e)

PORTA nº 3



Servei d'acollida i menjador: S'entrarà i es sortirà per la porta principal nº 2, tocant el timbre i acompanyant al nen o nena fins al menjador o recollir-lo al menjador.

A l'arribada, les famílies hauran de confirmar que l'infant es troba bé i a continuació, s'aplicarà gel hidroalcohòlic als infants per tal de desinfectar les mans.

Cal portar cada dia de Casal:

- Mascareta posada i una altre de recanvi.
- Roba, calçat còmode i la samarreta del Casal.
 - Esmorzar i beguda.
- Tovallola, gorra, banyador, xanquetes i crema solar.

Ús de la mascareta (es recomana que cada nen o nena la porti identificada)

Educació Infantil: No obligatòria durant l'estada amb el grup de convivència, però si obligatòria /recomanable als espais comuns (acollida), a les entrades i sortides del centre i en l'ús de transport de l'autocar per anar a la piscina.

Educació primària: L'ús de la mascareta serà obligatòria durant l'estada del casal, a excepció quan es realitzi alguna activitat física que ho requereixi i es pugui mantenir la distància entre companys.

- Nosaltres, en tindrem unes quantes mascaretes de recanvi per tots aquells que la perdin, trenquin, se'ls hi caigui o es faci malbé.

Distància de seguretat

- El distanciament físic és de 1'5 metres entre totes les persones que participen de l'activitat.

- Es realitzaran activitats afavorint l'aire lliure, és a dir, els patis, el porxo i espais naturals o oberts del poble, com l'Areny del Molí, parcs o places. Sempre evitant el contacte físic entre infants i monitors.

Espais designats d'esmorzar per grups:

Grup infantil: pati infantil

Grup inicials: porxo

Grup superiors: porxo gimnàs

IMPORTANT: Portar el primer dia de casal signada la declaració de responsable d'acceptació de condicions de participació, obligació d'informació i consentiment informat signat. (Annex 1)

GRUP_D'EDATS

Grup d'Infantil (P3, P4 i P5)

Grup d'Inicials (1r i 2n)

Grup de Mitjans Superiors(3er, 4rt, 5è i 6è)

QUADRANTS HORARIS DE LES ACTIVITATS: SETMANA

HORARI	GRUP	DILLUNS	DIMARTS	DIMECRES	DIJOUS	DIVENDRES
9:00 A 9:15	ENTRADA					
9:15 A 10:15	INFANTILS	Robòtica	Esports	Taller olimpíades	Piscina	Som artistes
	INICIALS	Jocs d'anglès	Piscina	Som artistes	Esports	Esports
	MITJANS SUPERIORS	Esports		Esports	Piscina	Taller olimpíades
10:15 A 10:45	ESMORZAR					
10:45 A 12:00	INFANTILS	Racons	Jocs d'angles	Ball	Piscina	Jocs d'aigua
	INICIALS	Robòtica	Piscina	Taller olimpíades	Jocs tradicionals	
	MITJANS SUPERIORS	Ball		Jocs d'anglès	Piscina	
12:00 A 13:00	INFANTILS	Jocs d'aigua	Jocs d'aigua	Jocs d'aigua	Piscina	Enigma de la setmana i exposició de grups
	INICIALS		Piscina	Ball	Jocs d'aigua	
	MITJANS SUPERIORS	Robòtica		Som artistes	Piscina	

- **El dia que toca piscina hauran de portar el banyador posat de casa.**

DIES DE PISCINA:

P3 i P4 aniran tots els dijous + el dimarts 20 i 27 de juliol

P5 anirà tots els dimarts + el dijous 15, 22 i 29 de juliol

Inicials anirà a la piscina tots els dimarts + el 22 i 29 de juliol

Superiors anirà a la piscina tots els dimarts i dijous

SORTIDES I TALLERS

Divendres 9 de Juliol Areny del molí (tots)

Divendres 16, taller educació vial. **Tothom amb bicis o patins**

Dilluns 19 de juliol Casalet (infantil i inicials)

Divendres 23 de juliol sortida conjunta al parc amb gimcana (tots)

Divendres 30 de Juliol festa fi de curs